

# PROJET JEUNESSE 2025-2028



Centre Socio Culturel  
de la Montagne Verte

LE PROJET JEUNESSE S'INSCRIT DANS :

# LE CENTRE SOCIAL, UN PROJET...

**POUR :**

...d'éducation populaire

...reconnu et soutenu par les institutions

contribuer au développement local du territoire

...social

...de territoire

privilégier la participation des habitants

...humain, solidaire et démocratique

développer une approche généraliste et collective

Centre social



# ETAPES D'ÉLABORATION

**novembre 2023  
- février 2024**

Enquête  
Résultats  
Analyse

**Bilans projet  
2021-2024**

**décembre 2023  
-mars 2024**

Enquête  
Statistiques  
Analyse

**Diagnostic de  
territoire**

**mars-mai 2024**

Bilans  
Diagnostic  
Intentions  
Projet fédéral

**Nouveaux  
axes et  
objectifs**

**mai-juin 2024**

Ressources  
Intentions  
Mobilisation

**Définition des  
moyens**

**Projets  
sociaux  
2025-2028**

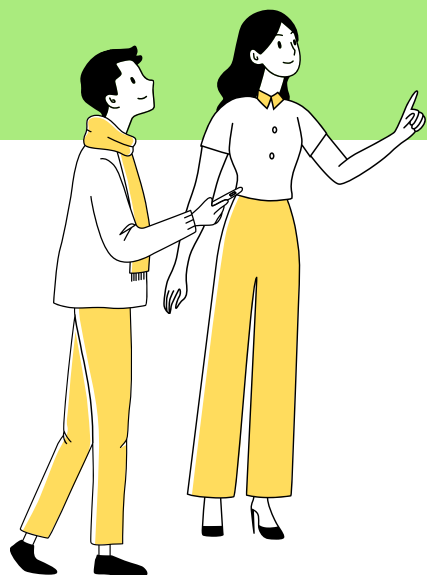
Jeunes · Administrateurs · Partenaires · Salariés



- "aller vers"
- réunions
- questionnaires...

A chaque étape, une démarche collective, avec une attention à aller chercher la parole de tou.te.s !

En parallèle, l'association a élaboré des projets pour l'ensemble du quartier et des actions collectives familles (voir documents dédiés).



# DIAGNOSTIC DU TERRITOIRE



## MONTAGNE VERTE

- 13 000 habitant·e·s environ.
- Quartier “archipel” composé de microquartiers avec des frontières naturelles et urbaines.
- Une population diversifiée, avec une majorité jeune et populaire.
- 3 écoles maternelles, 3 écoles élémentaires, toutes REP+.
- Collège de secteur Hans Arp, REP+.
- Modeste tissu associatif.
- 1 Centre médicosocial.



- espaces naturels (PNU).
- transports en commun.



- axe routier (rte de Schirmeck).
- peu d'équipements.

2 QUARTIERS “POLITIQUE DE LA VILLE”  
(QPV)



## MURHOF WESTHOFFEN

- forte augmentation de la population et notamment des 0-25 ans.
- 650 familles monoparentales (1 famille sur 3).
- des indicateurs de pauvreté inquiétants avec 40% sous le seuil de pauvreté et 60% des allocataires sous le seuil des bas revenus.



## MOLKENBRONN

- forte augmentation de la population et notamment des 0-25 ans.
- 1 famille sur 2 est monoparentale.
- 75% des allocataires CAF ont un QF inférieur à 700.

# FOCUS JEUNESSE



## PROBLEMATIQUES

- **Jeunes qui squattent, fument, vendent** : Ce comportement peut être lié à un manque de structures encadrantes ou d'activités alternatives.
- **Insécurité à cause des jeunes** : Le sentiment d'insécurité associé aux jeunes est une préoccupation majeure. Il est souvent amplifié par l'absence d'espaces organisés où ils peuvent se retrouver de manière constructive.
- **Manque d'éducation et d'implication des jeunes** : Cela indique un besoin d'accompagnement éducatif et d'encadrement.
- **Jeunes qui traînent sans but** : Ce point met en lumière le problème de l'oisiveté. Le manque d'activités structurées ou intéressantes pousse les jeunes à rester dans les rues, sans véritable occupation.
- **Manque d'accompagnement des jeunes** : L'absence de dispositifs d'accompagnement et de soutien pour la jeunesse est identifiée comme un facteur aggravant.



## MANQUE D'INFRASTRUCTURE

- Manque d'espaces de jeux pour les enfants et adolescents
- City stades en béton ou délabrés
- Manque de salle de sport, skate park, etc.
- Manque d'espace pour des tournois de foot et événements communautaires facilitant le rassemblement autour de barbecues et d'activités collectives. Leur absence est regrettée.
- Manque d'espaces verts.



## BESOINS SOCIAUX ET CULTURELS

- Manque de salle des fêtes ou de spectacles.
- Pas assez de lieux pour des activités sportives et culturelles.
- Manque de sorties au CSC : Cela pourrait indiquer un manque de moyens ou d'initiatives pour offrir des sorties éducatives ou ludiques, privant ainsi les jeunes d'opportunités de découverte et d'ouverture.



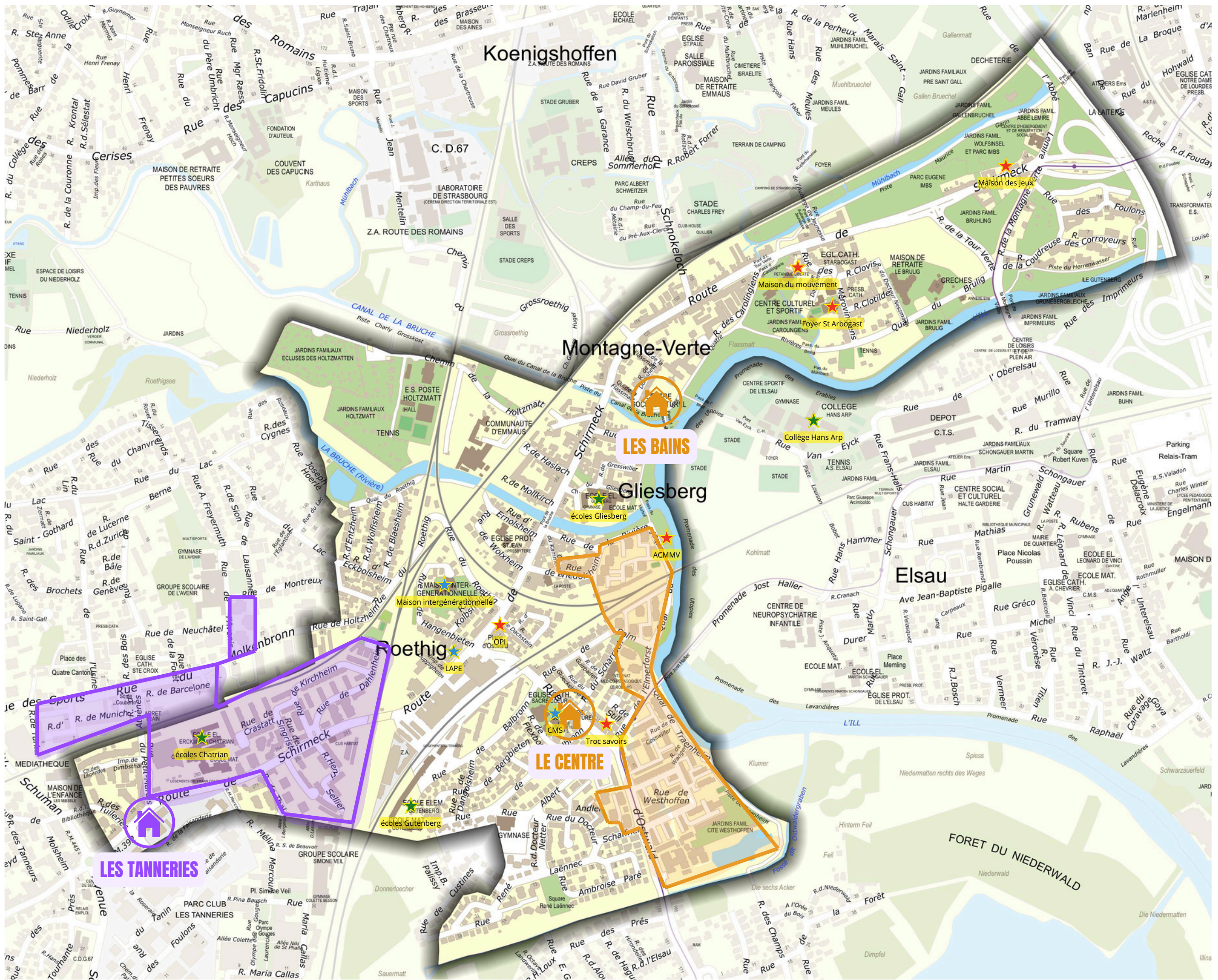
## INITIATIVES ET DEMANDES

- **Vraie motivation pour une pétition** : pour obtenir des changements, notamment en termes d'infrastructures.
- **Promesses non tenues** : Le ressentiment concernant les promesses non réalisées renforce un climat de défiance vis-à-vis des autorités locales.
- **Pas d'espace** pour que les jeunes puissent se retrouver : Ce manque d'espace reflète une pénurie d'infrastructures de rencontre où les jeunes peuvent se socialiser dans un cadre encadré et sain.



## PERSPECTIVES

- **Rénovation ou création de city stades et d'espaces sportifs** : La réhabilitation des city stades ou la création de nouvelles infrastructures sportives est une priorité.
- **Création d'espaces de jeux et d'activités culturelles** : Investir dans des espaces où les jeunes peuvent pratiquer des activités ludiques et créatives pourrait réduire l'oisiveté et les comportements à risque.



Ville



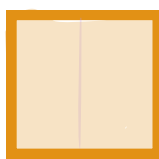
Ecoles



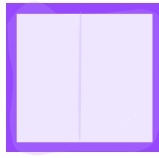
Association



CSC



QPV Murhof



QPV Molkenbronn

# EN AVANT VERS 2028 !



... au regard des bilans  
... des besoins des jeunes  
... de leurs attentes et de celles des partenaires

## ORIENTATIONS



## AGREMENT

L'association porte un **projet d'actions jeunesse unique, décliné par un animateur-coordonateur dans chaque partie du quartier en lien avec les agréments "projets sociaux"**. L'agrément "Molkenbronn" concerne la partie située après le pont de chemin de fer jusqu'à Lingolsheim. L'autre, plus vaste, tout le reste de la Montagne Verte, avec une attention particulière pour la partie la plus populaire comprenant les cités "Westhoffen et Murhof".

## NUMÉRO ORIENTATION ORIENTATION

En lien avec le projet fédéral national des centres sociaux, le Centre socioculturel a défini 3 grandes orientations pour chacun de ses agréments. **Il s'agit des grandes questions de société** pour lesquelles il cherche à agir avec les jeunes. Le numéro n'a pas de valeur hiérarchique, c'est pour faciliter la lecture uniquement.



## OBJECTIF STRATÉGIQUE

Pour avancer sur ces grandes idées que sont les orientations, l'association s'est fixé **des sujets importants pour les jeunes, représentant des enjeux plus locaux**. Ils sont directement liés à l'agrément et donc à la partie du quartier. Pour les poursuivre, le CSC va donc développer des actions dans cette partie de la Montagne Verte, qui devront associer les jeunes concernés.



## Objectif opérationnel

Il s'agit **des actions concrètes que l'association a décidé de mettre en œuvre pour les jeunes**. L'ensemble des activités, actions et projets mis en place doivent venir répondre à au moins l'un des objectifs. Ainsi, toute idée et proposition de nouvelle action est regardée à travers ce prisme avant d'être mise en place.

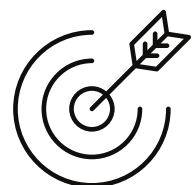


## critère indicateur

**Pour évaluer** objectivement l'action du centre socioculturel, chaque objectif opérationnel est observé à travers un prisme que **l'on peut mesurer**. Le critère correspond à ce que l'on regarde. L'indicateur la valeur chiffrée que nous espérons atteindre.



# ORIENTATION 1 FAVORISER LE POUVOIR D'AGIR DES JEUNES



ACCOMPAGNER LES  
RÉFLEXIONS COLLECTIVES  
SUR DES SUJETS DE SOCIÉTÉ



Faire évoluer l'offre en direction  
des jeunes pour leur permettre  
davantage de prise d'initiative



Développer un partenariat  
local autour de la jeunesse



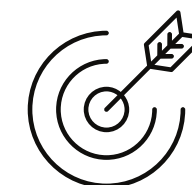
Mobiliser les jeunes qui ne fréquentent  
pas les structures



Mise en place de temps d'échanges et de débats sur des sujets de société  
**au moins 4 par an**

Mise en place d'actions sur l'espace public suscitant débat et réflexions.  
**au moins 3 par an**

Associer les partenaires aux actions menées  
**au moins 1 partenaire par action**



PERMETTRE LA DÉCOUVERTE  
D'AUTRES HORIZONS



Faire évoluer l'offre en direction des jeunes pour  
leur permettre davantage de prise d'initiative



Mobiliser les jeunes qui ne fréquentent  
pas les structures



Consolider la fonction éducative en agissant sur le  
cadre de travail des professionnels de la jeunesse  
(qualification et formation, stabilisation des équipes,  
évolution des pratiques...)

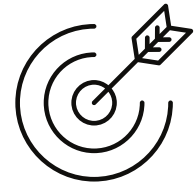


Projets vécus à l'extérieur du quartier  
**au moins 2 par an**

Actions permettant de découvrir d'autres cultures  
**au moins 2 par an**

# ORIENTATION 2

## AMÉLIORER LES CONDITIONS DE VIE DES JEUNES DU QUARTIER



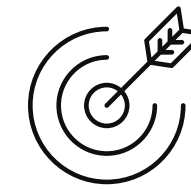
AGIR EN FAVEUR DE LA PRATIQUE SPORTIVE



Mobiliser les jeunes qui ne fréquentent pas les structures



Temps d'activités sportives hors les murs **au moins 10 par an**



CONTRIBUER À LA PRÉVENTION SANTÉ



Développer un partenariat local autour de la jeunesse



Mobiliser les jeunes qui ne fréquentent pas les structures



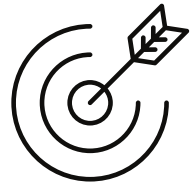
Organiser des actions en faveur de la prévention santé et notamment sur les risques psycho-sociaux avec des partenaires de santé.

**au moins 2 par an**



# ORIENTATION 3

## ÊTRE UN LIEU D'ACCUEIL POUR TOUS LES JEUNES DU QUARTIER



ÊTRE UN LIEU DE DÉCOUVERTE  
ET DE PRATIQUE D'ACTIVITÉS  
SOCIOCULTURELLES

- ➔ Mobiliser les jeunes qui ne fréquentent pas les structures
- ➔ Développer un partenariat local autour de la jeunesse
- ➔ Consolider la fonction éducative en agissant sur le cadre de travail des professionnels de la jeunesse (qualification et formation, stabilisation des équipes, évolution des pratiques...)

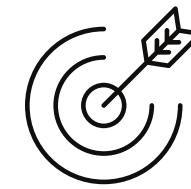


Mise en place d'activité découverte  
**au moins 1 par an**

Nombre de jeunes présents pour ces nouvelles activités  
**au moins 20 par an**

Mise en place d'activité de pratiques culturelles  
**au moins 3 par an**

Associer les partenaires aux actions menées  
**au moins 1 par temps de partage**

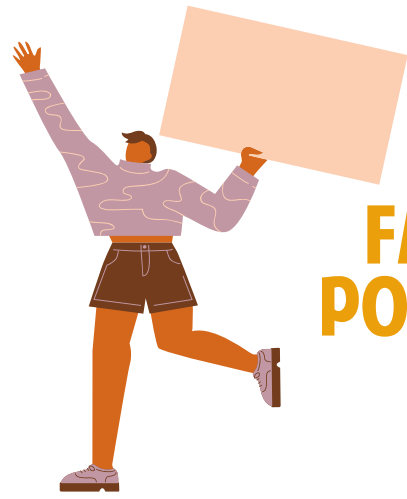


ÊTRE UN LIEU DE RESSOURCES  
POUR LES JEUNES DU QUARTIER

- ➔ Faire des espaces jeunes des lieux ouverts et accueillants
- ➔ Développer les espaces d'autonomie



# PS JEUNES



## FAVORISER LE POUVOIR D'AGIR DES JEUNES



ACCOMPAGNER LES RÉFLEXIONS  
COLLECTIVES SUR DES SUJETS DE SOCIÉTÉ



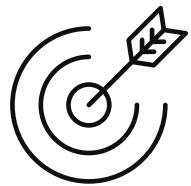
Faire évoluer l'offre en direction des jeunes pour leur permettre davantage de prise d'initiative



Développer un partenariat local autour de la jeunesse



Mobiliser les jeunes qui ne fréquentent pas les structures



PERMETTRE LA DÉCOUVERTE  
D'AUTRES HORIZONS



Faire évoluer l'offre en direction des jeunes pour leur permettre davantage de prise d'initiative



Mobiliser les jeunes qui ne fréquentent pas les structures



Consolider la fonction éducative en agissant sur le cadre de travail des professionnels de la jeunesse (qualification et formation, stabilisation des équipes, évolution des pratiques...)



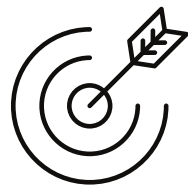
## AMELIORER LES CONDITIONS DE VIE DES JEUNES DU QUARTIER



AGIR EN FAVEUR DE LA PRATIQUE SPORTIVE



Mobiliser les jeunes qui ne fréquentent pas les structures



CONTRIBUER À LA PRÉVENTION SANTÉ



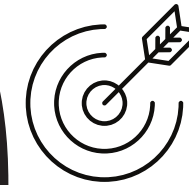
Développer un partenariat local autour de la jeunesse



Mobiliser les jeunes qui ne fréquentent pas les structures



## ETRE UN LIEU D'ACCUEIL POUR TOUS LES JEUNES DU QUARTIER



ÊTRE UN LIEU DE DÉCOUVERTE ET DE  
PRATIQUE D'ACTIVITÉS SOCIOCULTURELLES



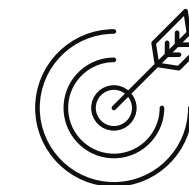
Mobiliser les jeunes qui ne fréquentent pas les structures



Développer un partenariat local autour de la jeunesse



Consolider la fonction éducative en agissant sur le cadre de travail des professionnels de la jeunesse (qualification et formation, stabilisation des équipes, évolution des pratiques...)



ÊTRE UN LIEU DE RESSOURCES  
POUR LES JEUNES DU QUARTIER



Faire des espaces jeunes des lieux ouverts et accueillants



Développer les espaces d'autonomie

# IL Y A UNE PLACE POUR CHACUN-E DANS CES PROJETS, AGISSEZ POUR LES JEUNES, REJOIGNEZ LE SECTEUR JEUNES DU CSC !



**Centre socioculturel de la Montagne verte**  
Le Centre, 10, rue d'Ostwald  
Les Tanneries, 305, route de Schirmeck  
Les Bains, 1, quai de la Flassmatt  
03-88-16-31-60  
[accueil@cscmontagneverte.asso.fr](mailto:accueil@cscmontagneverte.asso.fr)